

# MIC-T

treuhändischer Support

## mic-t GmbH

treuhändischer Support  
Rotzenbühlstrasse 55  
CH-8957 Spreitenbach

Zentrale +41 56 437 87 87

Gründungsjahr: 2023  
seit 2023 a part of mic.mind.set.



## blackswiss AG

digital craftsmanship  
Rotzenbühlstrasse 55  
CH-8957 Spreitenbach

+41 44 552 57 99  
craftman@black.swiss  
www.black.swiss

Gründungsjahr: 2021  
seit 2022 a part of mic.mind.set.  
BLACKSWISS VIETNAM  
in Ho-Chi-Minh-Stadt, Vietnam

# vav\*

## vav\*

Vav health design S.L.  
Calle Quart, 32, 2º, pta.6  
ES-46001 Valencia

Zentrale +34 627 227 979

Gründungsjahr: 2024  
seit 2024 a part of mic.mind.set.

# wro\*

## wro\*

Studio wro sp. z o.o.  
ul. Swidnicka 40  
PL-50-024 Wrocław

Zentrale +41 56 437 87 87  
info@wro.studio  
www.wro.studio

Gründungsjahr: 2026  
seit 2026 a part of mic.mind.set.

a part of MIC.MIND.SET

Unsere Expertise umfasst ein breites Spektrum an Marketing-, Kommunikations-, betriebswirtschaftlichen und rechtlichen Dienstleistungen. Innerhalb unseres Netzwerks unterstützen wir Unternehmen in der operativen Umsetzung, der Marktkommunikation sowie in treuhänderischen und finanziellen Aufgaben, wenn diese projektbezogen erforderlich sind. Die MIC-T GmbH verbindet fundiertes Fachwissen mit praxisnahen Lösungen und begleitet Netzwerkunternehmen branchenübergreifend und langfristig.

Blackswiss versteht Digital Craftsmanship als digitale Handwerkskunst: Die Präzision und Sorgfalt traditioneller Planung wird konsequent in die digitale Welt übertragen.

Im Fokus stehen hochwertige BIM-Modelle und präzise ausgearbeitete 2D-Pläne in allen Massstäben – sauber strukturiert, konsistent und bis ins Detail verlässlich. Digital Craftsmanship bedeutet, digitale Modelle nicht nur technisch korrekt, sondern auch planerisch hochwertig zu entwickeln. Jede Linie, jeder Parameter und jedes Bauteil folgt klaren Prinzipien von Genauigkeit, Lesbarkeit und architektonischer Qualität. So entstehen digitale Grundlagen, die Vertrauen schaffen: robust in der Ausführung, klar in der Koordination und präzise für sichere Entscheidungen.

vav\* ist das kreative Architekturbüro der MIC.MIND.SET in Valencia. Als gestalterischer und konzeptioneller Hub erweitert vav\* die architektonische Bandbreite des Netzwerks und bringt neue Perspektiven, präzise Entwürfe und klare räumliche Ideen in Projekte ein. Im Zentrum steht eine kreative Handschrift, die Wettbewerbe, Studien und Gesundheitsprojekte unterstützt und architektonische Konzepte in frühen Projektphasen stärkt. vav\* verbindet Entwurfskompetenz mit der Fähigkeit, Cbd, Nutzerbedürfnisse und räumliche Identität gezielt zu integrieren. Zudem bietet das Büro zusätzliche Kapazität für kreative Entwicklung und technologisches Prototyping im mitteleuropäischen Projektumfeld – schnell, flexibel und mit hohem gestalterischem Anspruch.

wro\* ist das Architekturstudio der MIC.MIND.SET in Wrocław. Als jüngster Standort innerhalb des internationalen Netzwerks verbindet wro\* die technische und kreative Kompetenz des Teams in Polen mit der langjährigen Projekterfahrung der Partnerbüros in der Schweiz. Im Fokus steht eine präzise und qualitätsorientierte Planung, die Projekte von der ersten Konzeptphase bis zur Ausführung umsetzt.

# MIC.MIND.SET

fsp\* spa\* lbta\*

Spreitenbach. Solothurn. Luzern. Wallisellen. Valencia. Wrocław. Ho Chi Minh.

5th edition 2026

# MIC

# MIC.MIND.SET

## #weareready

allianz

## MIC.MIND.SET

holding

### fsp\*

Wir bauen nicht für uns  
Spreitenbach

### spa\*

Wir leben Architektur  
Solothurn

### lbta\*

Gemeinsam Entwickeln  
Luzern

### e35

Design und Strategie  
Wallisellen

### blackswiss

digital craftsmanship  
Ho Chi Minh

### MIC-T

treuhändischer Support  
Spreitenbach

### vav\*

health lab  
Valencia

### wro\*

Studio wro  
Wroclaw

### Netzwerk schlägt Supertanker.

Architektur prägt Orte, indem sie ästhetisch überzeugt, funktional gestaltet ist und Innovationen hervorbringt. Sie trägt dazu bei, unser Leben zu bereichern und unsere Vorstellungskraft zu inspirieren.

Wir glauben, dass Architektur die harmonische Verbindung von Ästhetik, Funktionalität und Innovation ist. Sie formt unsere Umgebung und prägt unsere Wahrnehmung. Durch das Zusammenspiel von Formen, Materialien und Raum entstehen einzigartige Bauwerke, die Geschichte erzählen und Menschen inspirieren. Unsere Architektur schafft Orte, an denen wir leben, arbeiten und träumen können. Sie ist eine kreative Ausdrucksform, die unsere Identität widerspiegelt und die Kraft hat, das Leben zu bereichern und zu transformieren.

Mit jedem Projekt gestalten wir nicht nur Gebäude, sondern auch Erlebnisse und Emotionen. Durch unsere innovative Denkweise und unser digitales Know-how setzen wir neue Massstäbe und tragen zur Entwicklung unserer Gesellschaft bei. Architektur ist mehr als nur Baukunst - sie ist eine Kunstform, die die Welt formt und uns dazu anregt, unsere Grenzen zu überschreiten und neue Horizonte zu entdecken.

#### Markus Schärer

Inhaber  
MIC.MIND.SET AG  
Dipl. Architekt FH

Direkt +41 56 437 87 47  
Mobile +41 79 658 09 71  
msch@fsp-architekten.ch



#### Ivo Lenherr

Inhaber  
MIC.MIND.SET AG  
Executive MBA HSG  
dipl. Architekt FH

Direkt +41 56 437 87 27  
Mobile +41 78 829 38 49  
ile@fsp-architekten.ch



#### Christoph Kaech

Inhaber  
MIC.MIND.SET AG  
Dipl. Architekt ETH/SIA

Direkt +41 56 437 87 19  
Mobile +41 76 322 26 86  
chk@fsp-architekten.ch



#### Carlos Vidal

Inhaber  
MIC.MIND.SET AG  
CFO / Betriebsökonom FH

Direkt +41 56 437 87 60  
Mobile +41 76 380 08 00  
cvi@fsp-architekten.ch



### WIR LEBEN KOMPLEXITÄT



Stadtspital Triemli Dermi + Ambulantes Zentrum, Zürich



BIRS - Logistik- und Servicezentrum, Birsfelden

### WIR LEBEN KOLLABORATION

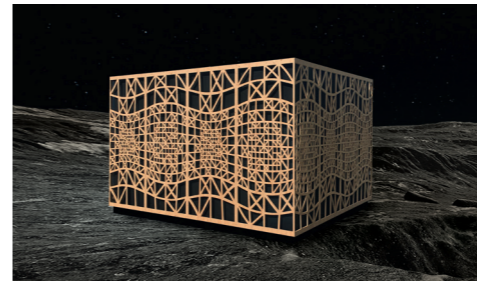


Industrie wird Nachbarschaft, Döttingen



Wettbewerb Tellli Areal Aarau 1. Preis

### WIR LEBEN INNOVATION



BIM - BOX



Tudor High-Performance-HQ, Sursee

### WIR LIEBEN HERAUSFORDERUNGEN



Sanierung Hochhaus Gstuhl, Baden



Simulationstag Neubau Spitalzentrum Biel-Brugg

### WIR LIEBEN MENSCHEN



Strategische Spitalbauplanung



Event Happy Holiday @ Odeon



**fsp.** Wir bauen nicht für uns.  
Spreitenbach.

a part of **MIC.MIND.SET**

**fsp Architekten AG**  
Rotzenbühlstrasse 55  
CH-8957 Spreitenbach

Zentrale +41 56 437 87 87  
info@fsp-architekten.ch  
www.fsp-architekten.ch

Gründungsjahr: 1977  
seit 2011 Grundungsgefäss von MIC.MIND.SET  
Mitglied: SIA, Maneco, Bauen Digital Schweiz

<b>Personal</b>	<b>44</b>
- Inhaber	4
- Geschäftsleitung	3
- Architekten FH/ETH	22
- Zeichner FA	10
- Lehrlinge / Praktikanten	3
- Administration	2

**Leistungsangebot**

Unsere Expertise erstreckt sich auf die gesamte Bandbreite von Tätigkeiten in Bezug auf die Projektierung, Planung und Umsetzung von Bauvorhaben jeglicher Art, sowie die Übernahme von Bauleitungs- und Generalplanerleistungen. Unser Architekturbüro beteiligt sich jedes Jahr an mehreren Architekturwettbewerben. Wir haben seit dem Bestehen unseres Architekturbüros über 100 Preise bei Architekturwettbewerben erhalten, davon 58 erste Preise gewonnen.

**Leistungsumfang**

- Potenzialanalysen
- Workshops
- Konzeptstudien
- Vorprojekt
- Bauprojekt
- Ausführungs- und Detailplanung
- Projektleitung / Bauleitung
- Generalplanerleistungen
- Jurierungen

Qualitäts-, Kosten-, Terminkontrolle:  
- Baubuchhaltung / Kostenkontrolle  
- Überwachung Qualität gemäss detaillierten Vorgaben und Spezifikationen

Technische Koordination:  
- Optimierung aller Haustechnikbelange mit allen Beteiligten (Besteller, Fachplaner, Unternehmer)

**Christoph Kaech**  
Inhaber / CEO  
Dipl. Architekt ETH/SIA

Direkt +41 56 437 87 19  
Mobile +41 76 322 25 86  
chk@fsp-architekten.ch

**Raman Misinovic**  
COO  
MAS VDC / dBAU  
Dipl. Architekt FH

Direkt +41 56 437 87 55  
Mobile +41 76 424 78 79  
rmi@fsp-architekten.ch

**Selim Manjusak**  
CDO / CPO  
Dipl. Ing. Architekt

Direkt +41 56 437 87 18  
Mobile +41 76 680 87 43  
sma@fsp-architekten.ch



**SPITAL / GESUNDHEIT**



Spitalzentrum Biel - Brügg



Kinder- und Jugendpsychiatrische Klinik Königsfelden

**WOHNBAUTEN**



Wohnüberbauung Mattenpark Othmarsingen



Zopfmatte, Bedürfnisgerechtes Wohnen Suhr

**BÜROWELTEN**



Johnson & Johnson Allschwil



Google Zürich

**INDUSTRIE / GEWERBE**



Cilag Microbio Lab Schaffhausen



FLUX EAWAG Neubau Laborgebäude EMPA Areal Dübendorf

**ÖFFENTLICHE BAUTEN**



Neubau Gemeindehaus Spreitenbach



Schulungs- und Konferenzzentrum FiBL Frick



spa. Wir leben Architektur.  
Solothurn.

a part of MIC.MIND.SET

**sattlerpartner architekten AG**

Hans Huber-Strasse 38  
CH-4500 Solothurn

Zentrale +41 32 623 42 25  
info@sattlerpartner.ch  
www.sattlerpartner.ch

Gründungsjahr: 1985  
seit 2017 a part of mic.mind.set.  
Rechtsform: Aktiengesellschaft

**Personal**

- Geschäftsleitung
- Architekten FH/ETH
- Bauleitung
- Zeichner / Projektleiter
- Lehrlinge / Praktikanten
- Administration

14  
1  
3  
2  
5  
2  
1

**Leistungsumfang**

- Potenzialanalysen
- Workshops
- Konzeptstudien
- Vorprojekt
- Bauprojekt
- Ausführungs- und Detailplanung
- Projektleitung / Bauleitung
- Baumanagement

Kostenermittlung mit grosser Erfahrung:  
- Grobkostenschätzung  
- Detaillierter KV auf Submissionsbasis

Qualitäts-, Kosten-, Terminkontrolle:  
- Baubuchhaltung / Kostenkontrolle  
- Überwachung Qualität gemäss detaillierten  
Vorgaben und Spezifikationen

Technische Koordination:  
- Optimierung aller Haustechnikbelange mit  
allen Beteiligten (Besteller, Fachplaner,  
Unternehmer)

**Leistungsangebot**

Wir stellen unsere Erfahrung von Projektentwicklung bis hin zu kostenbewussten und lösungsorientierten Ausführung konsequent in den Dienst des Kunden. Dessen Wünsche bilden die Grundlage für die Projektentwicklung in den Bereichen Wohnen, Gewerbe / Industrie und Städtebau. Unser Schwerpunkt liegt auf qualitativ hochwertigen Dienstleistungen in der Architektur, Planung und der Realisierung. Wir schaffen eine zeitgemässe Architektur, die mit einfacher Formensprache, funktionalen Grundrissen und zweckmässiger Materialisierung überzeugt. Ob Einfamilienhaus, Mehrfamilienhaus, Umbau, Sanierung, Transformation, Industrie- und Gewerbebau oder Expertisen, wir suchen mit Ihnen gemeinsam die optimale Lösung.

**Massimo Dominkovits**  
Inhaber  
Geschäftsführer

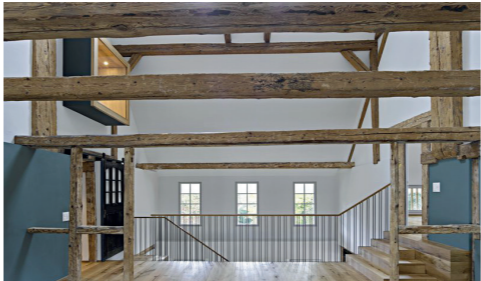
Mobile +41 76 533 45 10  
mdo@sattlerpartner.ch

**Ivo Lenherr**  
Inhaber  
Executive MBA HSG  
dipl. Architekt FH

Direkt +41 56 437 87 27  
Mobile +41 78 829 38 49  
ile@fsp-architekten.ch



**ALTSTADTHÄUSER**



Umbau ehemaliges Bauernhaus Solothurn



Ritterquai Solothurn

**WOHNBAUTEN**



Jabee Tower Dübendorf

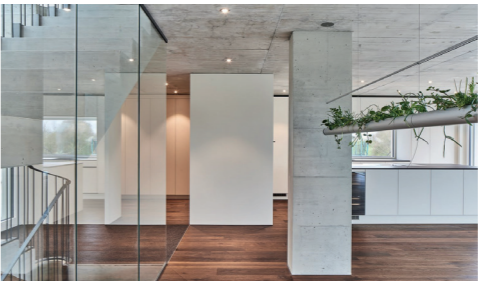


Neubau Mehrfamilienhaus Triengen

**EINFAMILIENHÄUSER**



Neubau Einfamilienhaus Selzach



Neubau Residence Lueg Feldbrunnen

**INDUSTRIE / GEWERBE**



Neubau Energiezentrale Bellach



Fresh up Cucina Arte Solothurn

**SPEZIALPROJEKTE**



Umbau Praxis Solothurn



Umbau Personalrestaurant Lengnau



lbta. Gemeinsam Entwickeln.  
Luzern.

a part of MIC.MIND.SET

**Lüscher Bucher Theiler Architekten AG**

Architekten ETH / BSA / SIA  
Töpferstrasse 5  
CH-6004 Luzern

Zentrale +41 41 417 02 30  
architekten@lbta.ch  
www.lbta.ch

Gründungsjahr: 1999  
seit 2022 a part of mic.mind.set.  
Rechtsform: Aktiengesellschaft  
SIA-Mitglied

**Leistungsumfang**

- Ortsbauliche Konzepte
- Entwicklungsstudien
- Beratungen
- Vorprojekt
- Bauprojekt
- Ausführungs- und Detailplanung
- Projekt- und Gesamtleitung
- Generalplaner
- Jurierungen

**Personal**

- Geschäftsleitung	15
- Architekten FH/ETH	4
- Zeichner	6
- Lehrlinge / Praktikanten	2
- Administration	2
	1

**Leistungsangebot**

Unser Team engagiert sich im Entwickeln von Orten und Räumen, welche den Bedürfnissen und Ansprüchen unserer Bauherrinnen und Bauherren entsprechen. Gleichzeitig gelten unsere Neugier und unser Interesse dem Potenzial von ortsbaulichen und architektonischen Fragestellungen. Anspruchsvolle und komplexe Aufgaben ziehen uns an.

Wir entwickeln gemeinsam Studien zu Arealen oder zu Gebäuden. Wir kreieren zusammen Projekte zu Bauvorhaben in dichten Siedlungsgebieten, in sensiblen Landschaften und in historischen Ortsteilen, zu Bestandes- oder zu Neubauten. Wir setzen uns ein für die Verwirklichung der Projekte vom Konzept über die Wirtschaftlichkeit bis hin zur Umsetzung auf der Baustelle.

Wir bauen auf ein persönliches und vertrauensvolles Verhältnis mit unseren Bauherrschaften, mit unseren Planungsbüros und unseren ausführenden Unternehmen.



**Antonia Theiler**

Mitglied der Geschäftsleitung  
dipl. Wirtschaftsfachfrau VSK

Direkt +41 41 417 02 30  
antonia.theiler@lbta.ch



**Martin Stieme**

Mitglied der Geschäftsleitung  
Dipl. Ing. Architekt TU

Mobile +41 78 666 00 74  
martin.stieme@lbta.ch



**Sibylle Theiler**

Inhaberin  
Dipl. Architektin ETH/SIA

Direkt +41 41 417 02 30  
Mobile +41 79 343 00 71  
sibylle.theiler@lbta.ch



**Franz Bucher**

Inhaber  
Dipl. Architekt ETH/BSA/SIA

Direkt +41 41 417 02 30  
Mobile +41 79 792 82 43  
franz.bucher@lbta.ch



**WOHNBAUTEN**



Wohn- und Gewerbeüberbauung Salzhof Suhr



Wohnbauten Schweighof Kriens

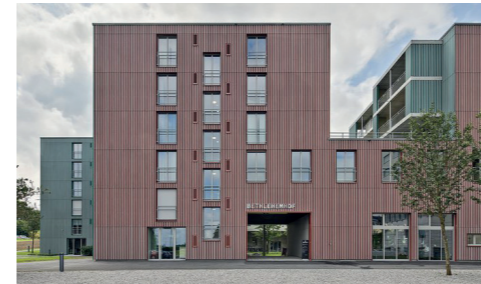


Mehrfamilienhaus St. Karlstrasse Luzern



Wohnüberbauung Viehmarktareal Lenzburg

**BAUEN IM BESTAND**



Wohnen im Bethlehem Immensee



Sanierung Siedlung Spitalstrasse Luzern



Umbau Wohnhaus Adligenswilerstrasse Luzern



Hotel Seidenhof Zürich

**HOTEL / DIENSTLEISTUNG**



Hotel Palace Bürgenstock Obbürgen



Bürogebäude Schweighof Kriens



# e35. Design und Strategie. Wallisellen.

a part of MIC.MIND.SET

### e35 AG

Zwicky-Platz 9  
CH-8304 Wallisellen

Mobile +41 76 624 83 64  
bruno.derivo@e-35.ch  
www.e-35.ch

Gründungsjahr: 2023  
seit 2023 a part of mic.mind.set.  
Rechtsform: Aktiengesellschaft

### Personal

- Geschäftsleitung	24
- Architekten FH/ETH	6
- Zeichner	10
- Lehrlinge / Praktikanten	4
- Administration	2
	2

### Leistungsangebot

Wir unterscheiden uns von unseren Mitbewerbern durch unsere hohe Design-Kompetenz: Wir sind Experten, die in der Lage sind, sich jeder Art von Unternehmen anzunähern, indem wir von einem rigorosen Verständnis der Bedürfnisse des Unternehmens ausgehen und den "italienischen Stil" in Innenarchitektur umsetzen.

e35 besteht aus Menschen: Der Hintergrund jedes Einzelnen beeinflusst unsere Projekte aus. Wir ziehen es vor, ein Atelier und kein Outlet zu sein. Darauf sind wir stolz, denn wir konzentrieren uns auf ausgewählte Projekte, indem wir das bestmögliche Team zusammenstellen. Nicht ein Kunde, sondern der Kunde.

**Bruno De Rivo**  
Founder & Partner

Mobile +41 76 624 83 64  
bruno.derivo@e-35.ch



**Monia Trojette**  
DI Architektin

Mobile +41 76 802 49 87  
monia.trojette@e-35.ch



### Leistungsumfang

Die meisten unserer Kunden sind internationale Konzerne: Wir sind es gewohnt, mit unseren Kunden zusammenzuarbeiten, um während des gesamten Prozesses eine starke Markenkonsistenz zu schaffen. Dank unserer Erfahrung halten wir hohe Qualitätsstandards pünktlich und im Rahmen des Budgets ein.

Seit den Anfängen unserer Karriere haben wir stets eine kosmopolitische Denkrichtung beibehalten und Verbindungen zu Europa und den USA aufgebaut, wobei wir nicht nur als lokale, sondern auch als produktive Unterstützung bieten und neue Geschäftsmöglichkeiten im In- und Ausland erkunden.



## BÜROWELTEN



Google Milano



Spotify Milano



Google Zürich



Costa Madrid



SMC Brugherio



Alerion Clean Power Milano

## DIENSTLEISTUNG / GEWERBE



VINNO HQ - Suzhou (China)



Umbau Raiffeisenbank Würenlingen

## RETAIL DESIGN



Freitag Milano



Woolrich Milano